

ŽIŘETÍN POD ŽEDLOVOU

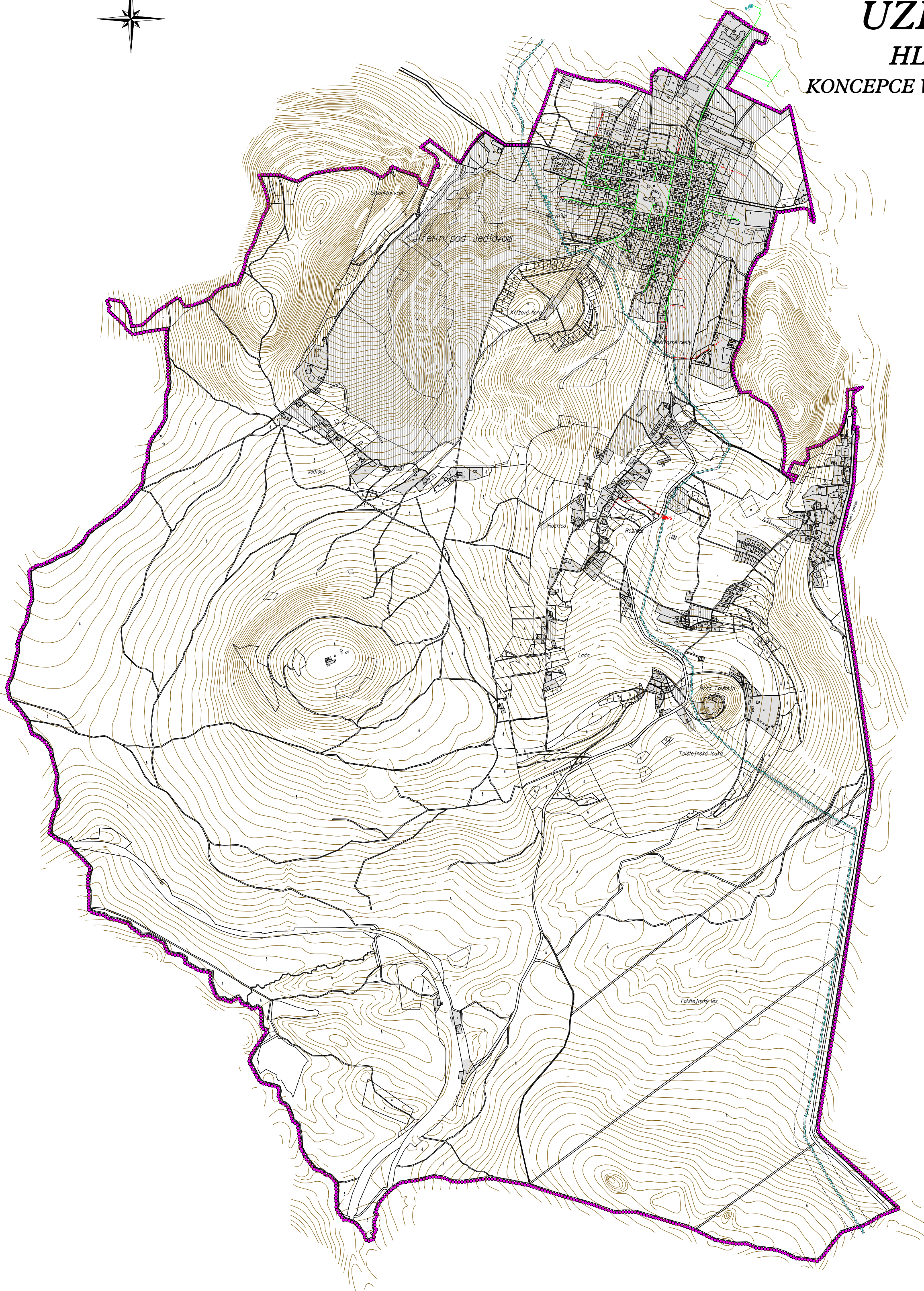
ÚZEMNÍ PLÁN

HLAVNÍ VÝKRES

KONCEPCE VEŘEJNÉ INFRASTRUKTURY

PLYN

MĚŘÍTKO 1 : 10 000



LEGENDA :

- | | | |
|--|--|---------------------------------------|
| | | HRANICE REŠENÉHO ÚZEMÍ = HRANICE OBCE |
| | | ZASTAVĚNÉ ÚZEMÍ |
| | | ZASTAVITELNÉ PLOCHY |
| | | OCHRANNÁ A BEZPEČNOSTNÍ PÁSMA |

PLYN

- | | | |
|--|--|--------------------------------------|
| | | PLYNOVODNÍ POTRUBÍ VTL (BP 15 - 40m) |
| | | REGULAČNÍ STANICE PLYNU (BP 10m) |
| | | PLYNOVODNÍ POTRUBÍ STL |

INVESTOR	MĚSTSKÝ ÚŘAD VARNSDORF		
PROJEKTANT URBANISTICKÉ ČÁSTI		AGROURBANSTICKÝ ATELIER	
ODPOVĚDNÝ PROJEKTANT	ING. STANISLAV ZEMAN		
DIGITÁLNÍ ZPRACOVÁNÍ		DINA TO	
NÁZEV AKCE	JŘETÍN POD ŽEDLOVOU ÚZEMNÍ PLÁN	ETAPA	01/2008
		DATA	11/10/2008
		MĚŘÍTKO	1:10 000
		FORMÁT	A2
NÁZEV VÝKRESU: KONCEPCE VEŘEJNÉ INFRASTRUKTURY	ČÍSLO VÝKRESU	ČÍSLO PÁRE	
- PLYN			
ČÁST DOKUMENTACE	GRAFICKÁ ČÁST ÚZEMNÍHO PLÁNU	8	