

ŽIŘETÍN POD ŽEDLOVOU

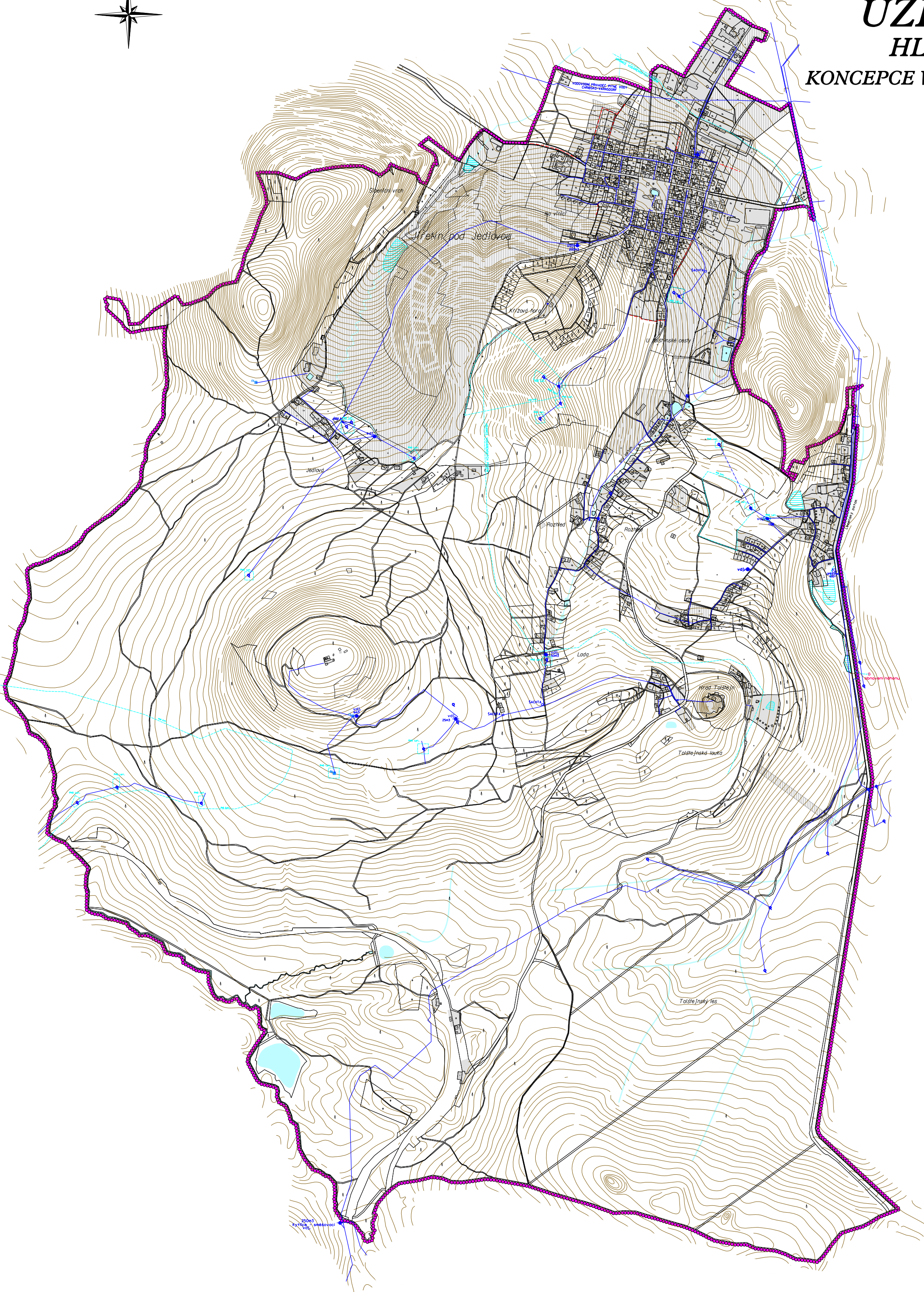
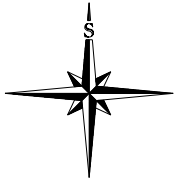
ÚZEMNÍ PLÁN

HLAVNÍ VÝKRES

KONCEPCE VEŘEJNÉ INFRASTRUKTURY

ZÁSOBOVÁNÍ VODOU

MĚŘÍTKO 1 : 10 000



LEGENDA :

		HRANICE REŠENÉHO ÚZEMÍ = HRANICE OBCE
		ZASTAVĚNÉ ÚZEMÍ
		ZASTAVITELNÉ PLOCHY
		VODNÍ PLOCHY
		VODNÍ TOKY
		REVITALIZACE VODNÍHO TOKU

ZÁSOBOVÁNÍ VODOU

		VODOJEM (VDJ)
		ČERPAČÍ STANICE (ČS)
		VODNÍ ZDROJ - PRAMEN, PRAMENIŠTE
		VODNÍ ZDROJ - STUDNA, VRT
		VODOVODNÍ POTRUBÍ
		HRANICE PÁSMO HYGIENICKÉ OCHRANY (PHO) VODÁRENSKÉ PÁSMO

* OCHRANNÁ PÁSMO NEVYJÁDŘITELNÁ V MĚŘÍTKU VÝKRESU
- OCHRANNÉ PÁSMO VODOVODNÍCH RÁD (0,5m)

INVESTOR	MĚSTSKÝ ÚŘAD VARNSDORF		
PROJEKTANT URBANISTICKÉ ČÁSTI		AGROURBANISTICKÝ ATELIER	
ODPOVĚDNÝ PROJEKTANT	ING. STANISLAV ZEMAN		
DIGITÁLNÍ ZPRACOVÁNÍ		DNÁTO 005	
NÁZEV AKCE	ŽIŘETÍN POD JEŘOLOU ÚZEMNÍ PLÁN	ETAPA	01/2008
		DATAUM	1:10 000
NÁZEV VÝKRESU: KONCEPCE VEŘEJNÉ INFRASTRUKTURY - ZÁSOBOVÁNÍ VODOU	ČÍSLO VÝKRESU	FORMÁT	A2
ČÁST DOKUMENTACE	GRAFICKÁ ČÁST ÚZEMNÍHO PLÁNU	ČÍSLO PÁRE	5