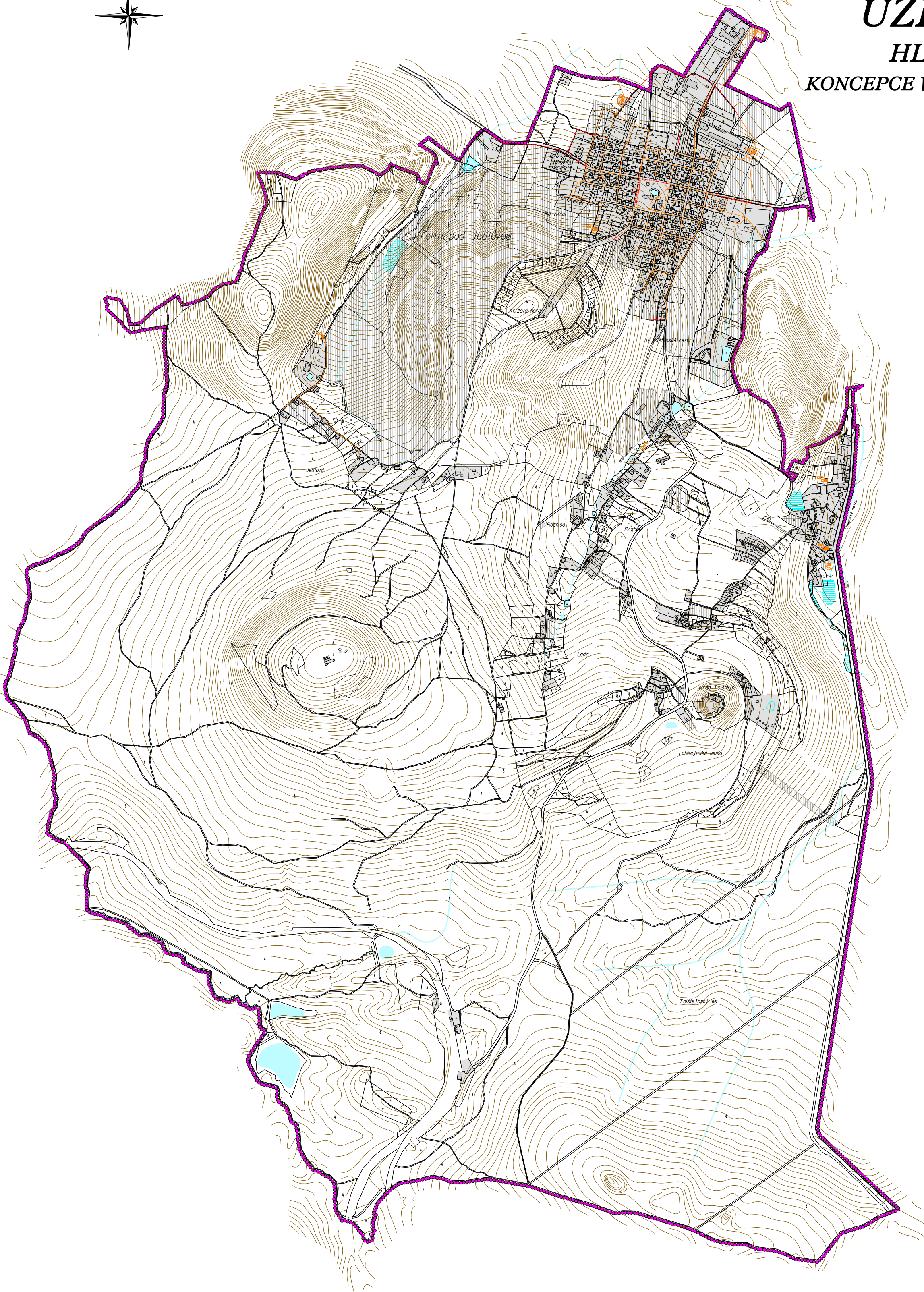


ŽIŘETÍN POD ŽEDLOVOU

ÚZEMNÍ PLÁN

HLAVNÍ VÝKRES
KONCEPCE VEŘEJNÉ INFRASTRUKTURY

KANALIZACE
MĚŘÍTKO 1 : 10 000



LEGENDA :

PLŮK STABILIZOVANÉ	PLŮK ŽIVÝ
	HRANICE ŘEŠENÉHO ÚZEMÍ = HRANICE OBCE
	ZASTAVĚNÉ ÚZEMÍ
	ZASTAVITELNÉ PLOCHY
	OCHRANNÁ A BEZPEČNOSTNÍ PÁSMA
	VODNÍ PLOCHY
	VODNÍ TOKY
	REVITALIZACE VODNÍHO TOKU

KANALIZACE

STAV	NÁVRH
	CISTÍRNA ODPADNÍCH VOD (ČOV)
	SPLAŠKOVÁ KANALIZACE
	DEŠŤOVÁ KANALIZACE
	SOUBĚŽNÉ VEDENÍ DEŠŤOVÉ A SPLAŠKOVÉ KANALIZACE

INVESTOR	MĚSTSKÝ ÚŘAD VARNSDORF
PROJEKTANT URBANISTICKÉ ČÁSTI	
ODPOVĚDNÝ PROJEKTANT	ING. STANISLAV ZEMAN
DIGITÁLNÍ ZPRACOVÁNÍ	
NÁZEV AKCE	ŽIŘETÍN POD ŽEDLOVOU ÚZEMNÍ PLÁN
NÁZEV VÝKRESU: KONCEPCE VEŘEJNÉ INFRASTRUKTURY - KANALIZACE	ČÍSLO VÝKRESU: 6
ČÁST DOKUMENTACE: GRAFICKÁ ČÁST ÚZEMNÍHO PLÁNU	ČÍSLO PÁRE
ETAPA	07/2008
DATUM	1:10 000
MĚŘÍTKO	A2
FORMÁT	